

LEGENDA MISTNOSTI :

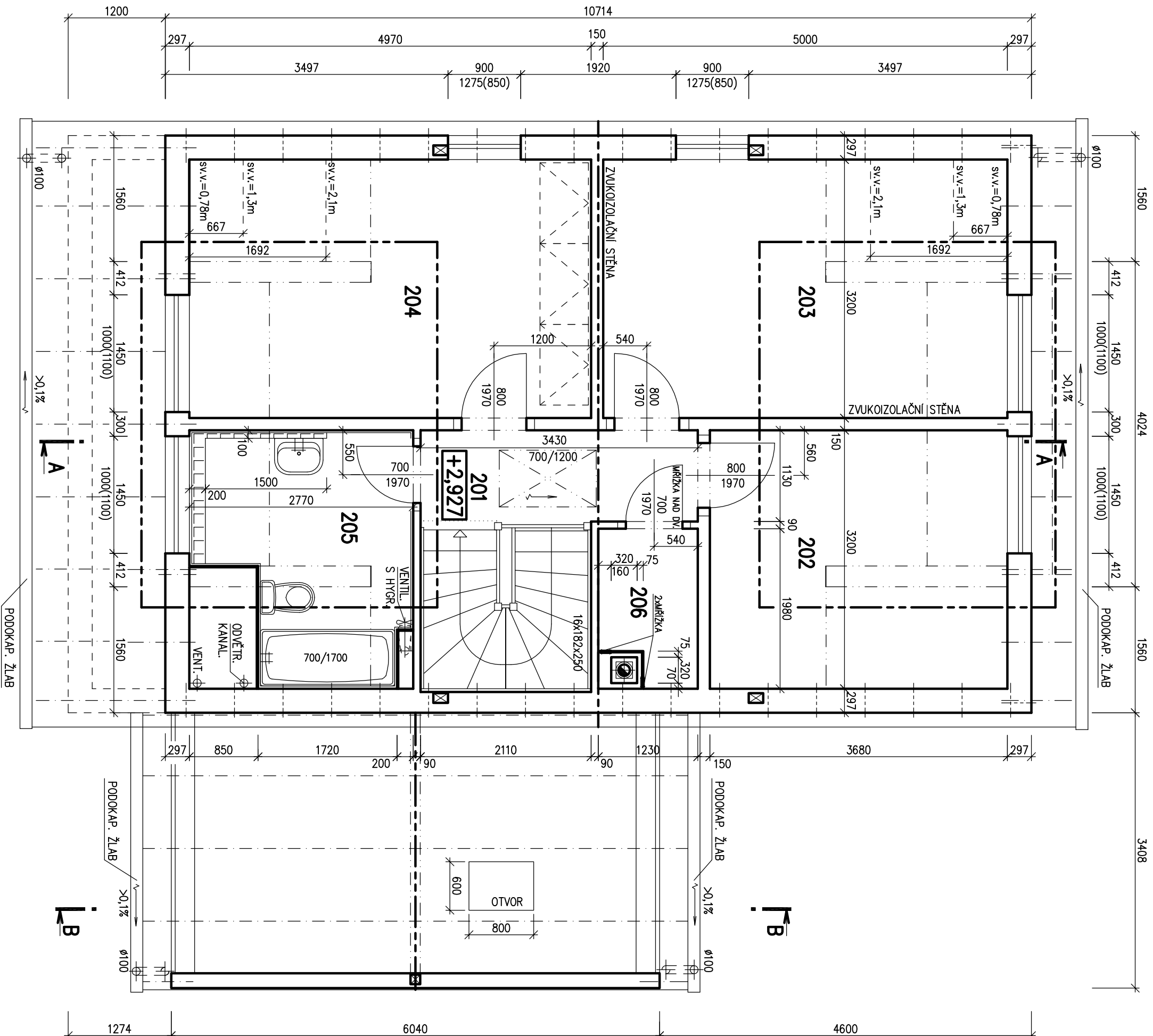
ČÍSLO	ÚČEL MISTNOSTI	PLOCHA m ²
101	ZADVEŘI	3,25
102	CHODBA	6,38
103	OBÝVACÍ POKOJ	32,68
104	KUCHYŇĚ + JIDELNA	11,22
105	TECH. MISTNOST	5,12
106	KOUPELNA	3,18
107	PRACOVNA	8,08
108	GARÁŽ	(18,91)

OBÝTNÁ PLOCHA : 40,96
PŘÍSLUŠENSTVÍ : 27,57
UŽITKOVÁ PLOCHA : 68,53
CELKOVÁ PLOCHA (PODLAHOVA) : 70,11
ZASTAVĚNÁ PLOCHA : 105,70

POZNÁMKA:

1. TECHNICKÉ ZMĚNY JSOU VYHRAZENY.
2. VNITŘNÍ DVEŘE JSOU KÓTOVANY S PŘESNOSTÍ ± 30 mm
3. V PŮDORYSE JSOU KÓTOVANY STAVEBNÍ OTVORY OKEN.
SKUTEČNÁ VÝŠKA PARAPETU VIZ VÝKRES ŘEZU

Označ. výkresu	M 1:50	D.05	S.O. --- SCHODY N723 MODEL 2017
PŮDORYS 1.NP	RODINNÝ DŮM	Číslo HS : XX XXX	
Označ. domu NOVA 101/38°		Stupeň PD : DGS+D0S	
Autorizovaný inženýr	Ing. David Ondra, Ing. Zdeněk Chroňý	Datum : XXX	
Vypracoval	xxx		
Investor-stavenišť	Jméno, stavenišť, p.č. XX, k.ú. XX		



LEGENDA MÍSTNOSTI :

ČÍSLO	ÚČEL MÍSTNOSTI	PLOCHA m ²
201	CHODBA	4,03
202	DĚTSKÝ POKOJ	11,78
203	DĚTSKÝ POKOJ	16,00
204	LOŽNICE	15,90
205	KOUPELNA, WC	7,43
206	KOMORA	2,18

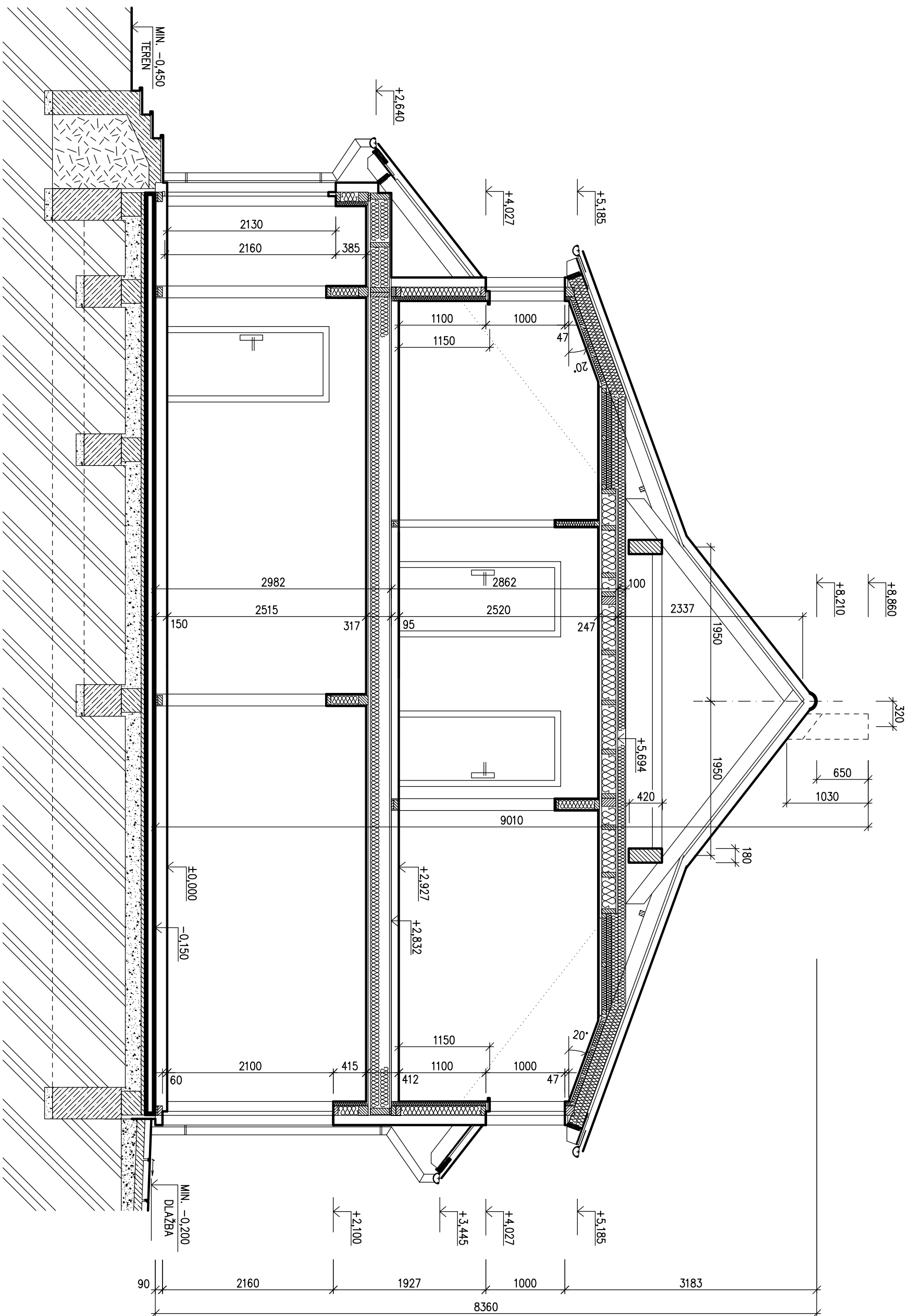
OBÝTNÁ PLOCHA : 40,64
 PŘÍSLUŠENSTVÍ : 13,64
 UŽITKOVÁ PLOCHA : 54,28
 CELKOVÁ PLOCHA (PODLAHOVA) : 57,32

POZNÁMKA:

1. TECHNICKÉ ZMĚNY JSOU VYHRAZENY.
2. VNITŘNÍ DVEŘE JSOU KÓTOVANY S PŘESNOSTI ± 30 mm
3. V PŮDORYSE JSOU KÓTOVANY STAVEBNÍ OTVORY OKEN.
SKUTEČNÁ VÝŠKA PARAPETU VIZ VÝKRES ŘEZU

Označ. výkresu	M 1:50	D.06	S.O. ---
PŮDORYS 2.NP	RODINNÝ DŮM	Číslo HS : XX XXX	SCHODY N723
Označ. domu	NOVA 101/38°	Stupeň PD : D6S+D0S	MODEL 2017
Autorizovaný inženýr	Ing. David Ondra, Ing. Zdeněk Chroňý	Datum : XXX	
Vypracoval	xxx		
Investor-stavenišť	Jméno, stavenišť, p.č. XX, k.á. XX		





LEGENDA MATERIÁLU

- ROSTLÝ TERÉN
- ŠŤĚKOVÝ NÁSYP
- ŽELEZOBETON
- PROSTÝ BETON
- DŘEVO
- TEPELNÁ IZOLACE
- ZÁSYP

SPODNÍ STAVBA
DODÁVKA ODBĚRATELE

Označ. výkresu	M 1:50	D.07	Číslo HS : 35 000
ŘEZ A-A	RODINNÝ DŮM		Stupeň PD : DŮS+D0S
Označ. domu	NOVA 101/38°		Datum : 06/2015
Autorizovaný inženýr	Ing. David Ondra, Ing. Zdeněk Chroňý		
Vypracoval	xxx		
Investor-stavenišťe	MUDr. Adán Zajcz-leseník, p.č. 1340/42 k.ú. Bukovice u les.		

S.O. --
SCHODY N723
MODEL 2017

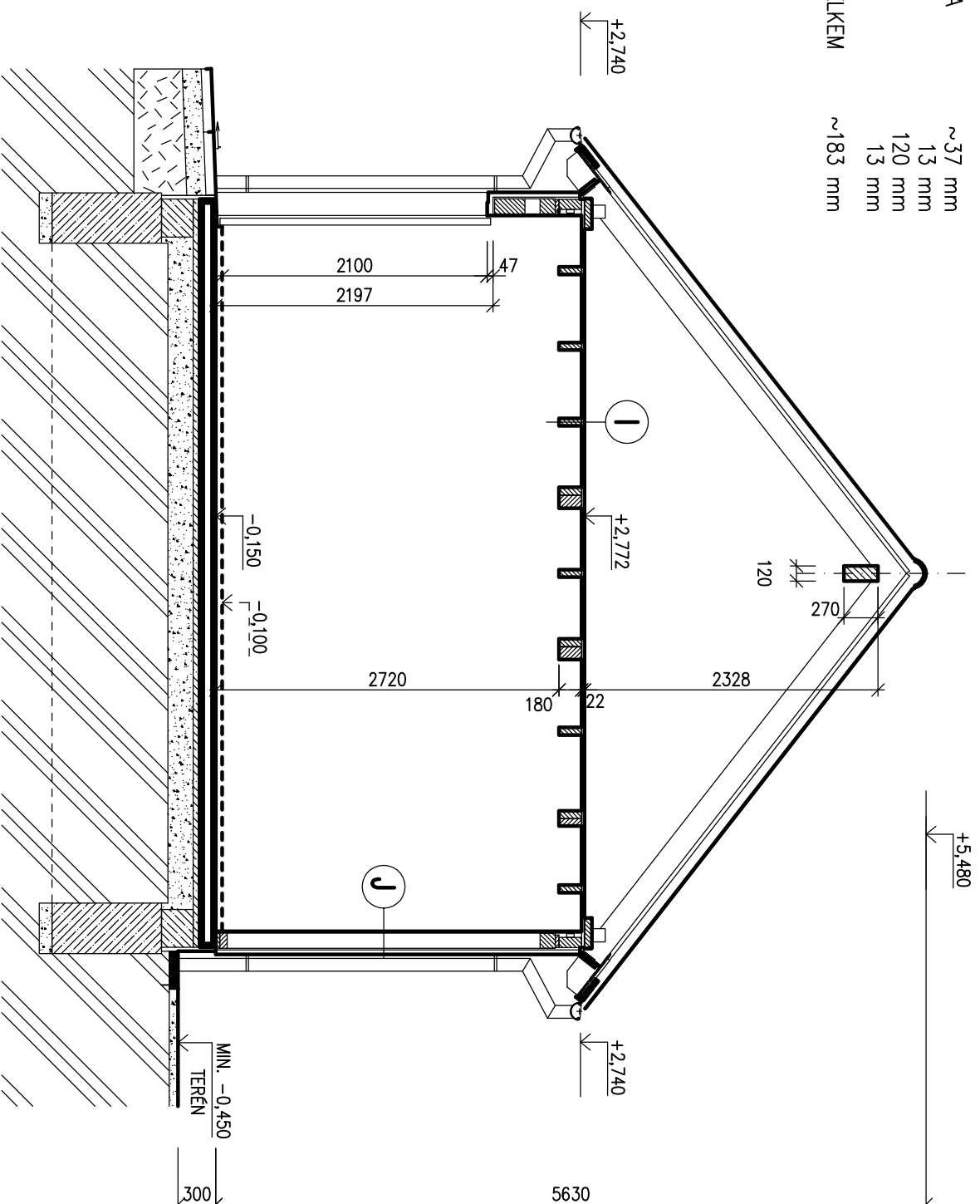


I – STROP GARÁŽE

DTD	22 mm
VIDITELNÉ DŘEVĚNÉ STROPNÍ NOSNÍKY	180 mm
TLOUŠŤKA CELKEM	~202 mm

J – OBVODOVÁ STĚNA GARÁŽE

TERMOFASÁDA	~37 mm
FERMACELL	13 mm
NOSNÝ RÁM	120 mm
FERMACELL	13 mm
TLOUŠŤKA CELKEM	~183 mm



SPODNÍ STAVBA
DODÁVKA ODBĚRATELE

LEGENDA MATERIÁLU

	ROSTLÝ TERÉN
	ŠTĚRKOVÝ NÁSYP
	ZÁSYP
	ŽELEZOBETON
	PROSTÝ BETON
	DŘEVO
	TEPELNÁ IZOLACE

Označ. výkresu	M 1:50	D.08	
ŘEZ B-B	RODINNÝ DŮM	Číslo HS : 35 000	
NOVA 101/38°			
Autorizovaný inženýr	Ing. David Ondra, Ing. Zdeněk Chromý	Stupeň PD : DŮS+D0S	
Vypracoval	xxx	Datum : 06/2015	
Investor – staveniště	MUDr. Adán Zajcz – Jeseňák, p.č. 1340/42 k.ú. Bukovice u les.		

S.0. --
SCHODY N723
MODEL 2017

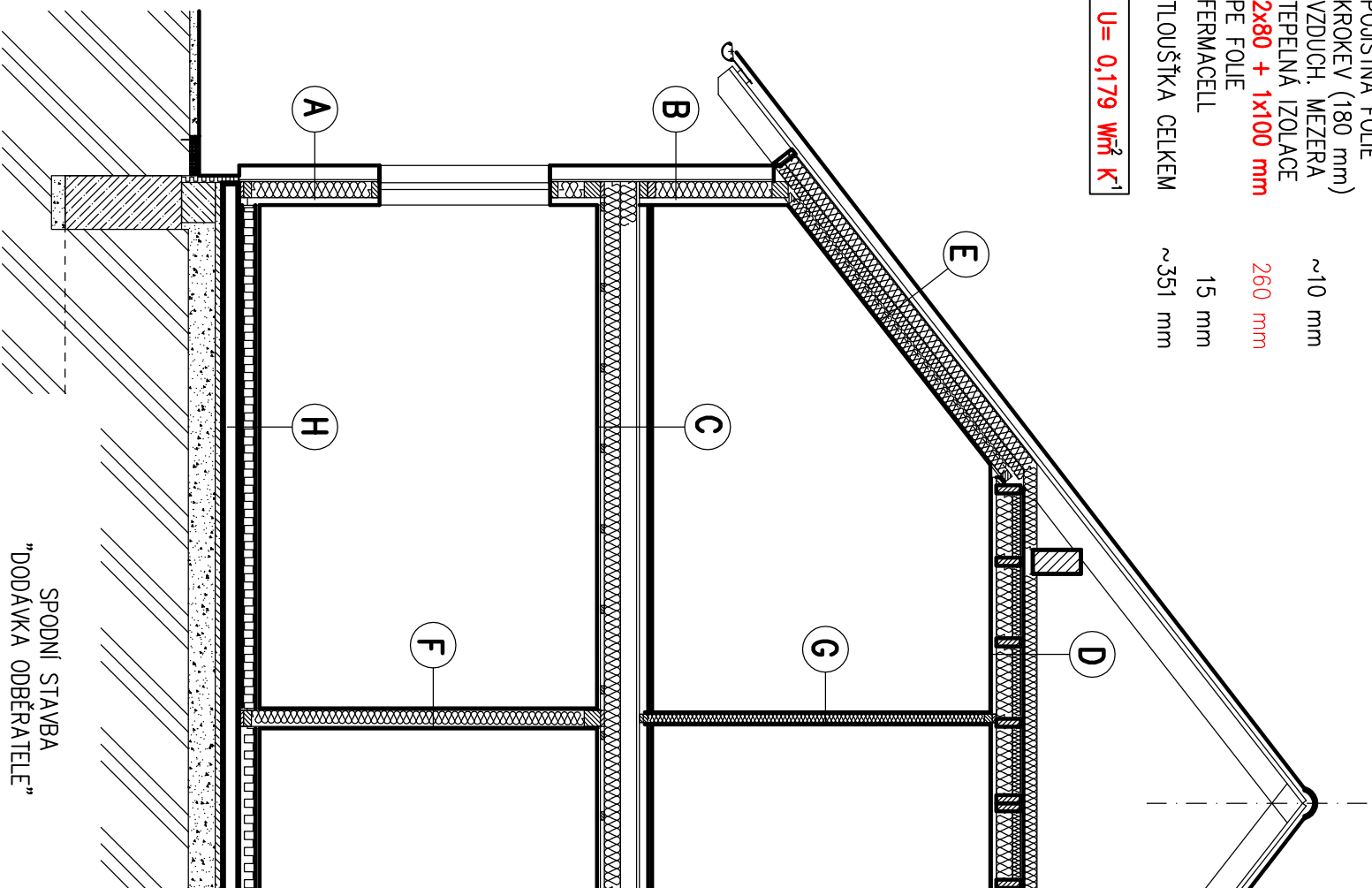
SKLADBY KONSTRUKCÍ RD S VAZNICOVÝM KROVEM



E – STŘEŠNÍ KONSTRUKCE

STŘEŠNÍ KRYTINA	33 mm
STŘEŠNÍ LATĚ 50/33	33 mm
KONTRALATĚ 50/33	33 mm
POJIŠTNÁ FOLIE	
KROKEV (180 mm)	~10 mm
VZDUCH. MEZERA	
TEPELNÁ IZOLACE	260 mm
2x80 + 1x100 mm	
PE FOLIE	
FERMACELL	15 mm
TLOUŠŤKA CELKEM	~351 mm

$$U = 0,179 \text{ Wm}^{-2} \text{ K}^{-1}$$



A – OBVODOVÁ STĚNA

TERMOFASÁDA	~107 mm
(ŠEDÝ POLYSTYREN)	
FERMACELL	15 mm
RÁM (120mm)	
TEPEL. IZOLACE	120 mm
PE FOLIE	
TEPELNÁ IZOLACE + LATĚ	40 mm
FERMACELL	15 mm
TLOUŠŤKA CELKEM	~297 mm

$$U = 0,148 \text{ Wm}^{-2} \text{ K}^{-1}$$

C – STROP NAD PŘÍZEMÍM

KONSTRUKCE PODLAHY	95 mm
DTD	22 mm
STROPNÍ NOSNÍK (240mm)	
VZDUCHOVÁ MEZERA	120 mm
TEPEL. IZOLACE	120 mm
ROŠT Z LATÍ	30 mm
SÁDROKARTON 2x	25 mm
TLOUŠŤKA CELKEM	~412 mm

F – VNITŘNÍ NOSNÁ STĚNA

FERMACELL	15 mm
RÁM (120mm)	
TEPEL. IZOLACE	120 mm
FERMACELL	15 mm
TLOUŠŤKA CELKEM	~150 mm

H – PODLAHA PŘÍZEMÍ

PODLAH. KRYTINA	~5 mm
PODLAHOVÝ DILEC	25 mm
(ALT. 2xDTD)	
POLYST. CELK.	100 mm
SUCHÝ PODSYP	20 mm
FOLIE PE	
KONSTRUKCE	
ULOŽNÉ DESKY	
TLOUŠŤKA CELKEM	~150 mm

$$U = 0,267 \text{ Wm}^{-2} \text{ K}^{-1}$$

B – ZVYŠENÁ STĚNA PODKROVÍ

TERMOFASÁDA	~107 mm
(ŠEDÝ POLYSTYREN)	
FERMACELL	15 mm
RÁM (120mm)	
TEPEL. IZOLACE	120 mm
PE FOLIE	
TEPELNÁ IZOLACE + LATĚ	40 mm
FERMACELL	15 mm
TLOUŠŤKA CELKEM	~297 mm

$$U = 0,148 \text{ Wm}^{-2} \text{ K}^{-1}$$

D – STROP NAD PODKROVÍM

TEPEL. IZOLACE	100 mm
DTD	22 mm
STROPNÍ NOSNÍK (180mm)	
TEPEL. IZOLACE	180 mm
PE FOLIE	
ROŠT Z LATÍ	30 mm
SÁDROKARTON	15 mm
TLOUŠŤKA CELKEM	~347 mm

$$U = 0,140 \text{ Wm}^{-2} \text{ K}^{-1}$$

G – VNITŘNÍ NENOSNÁ PŘÍČKA

FERMACELL	15 mm
RÁM (60mm)	
TEPEL. IZOLACE	60 mm
FERMACELL	15 mm
TLOUŠŤKA CELKEM	~90 mm

SPODNÍ STAVBA

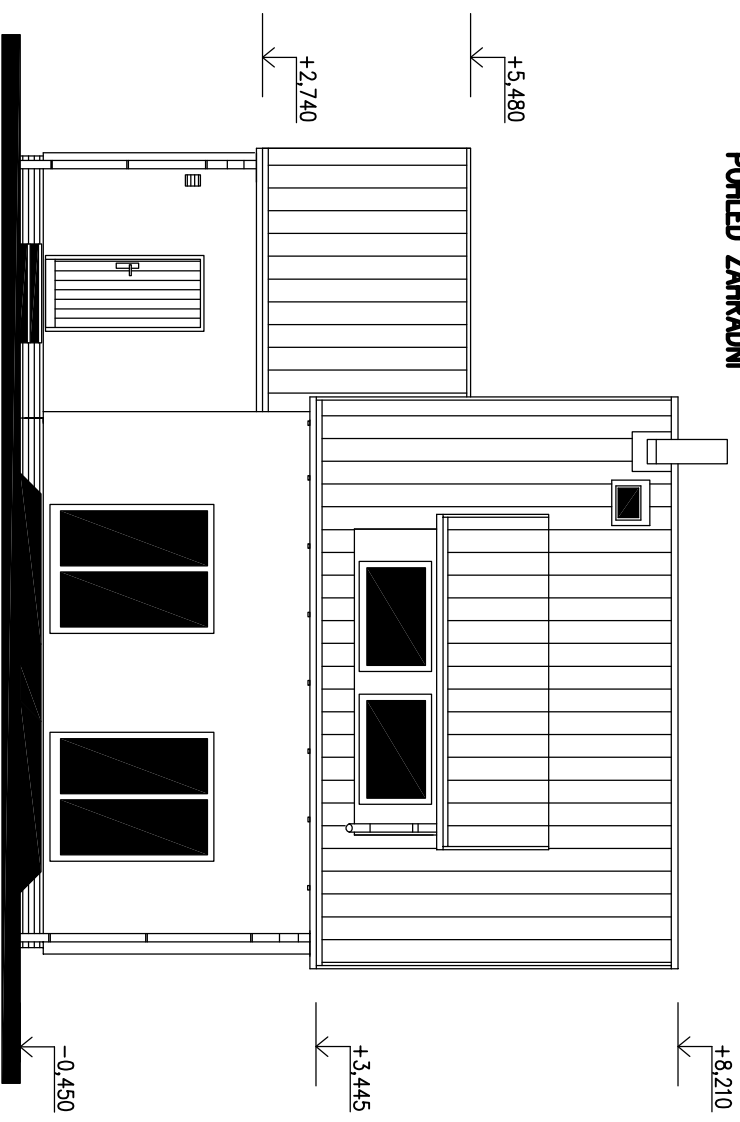
“DODAVKA ODBĚRATELE”

S.O. --
SCHODY N723
MODEL 2017

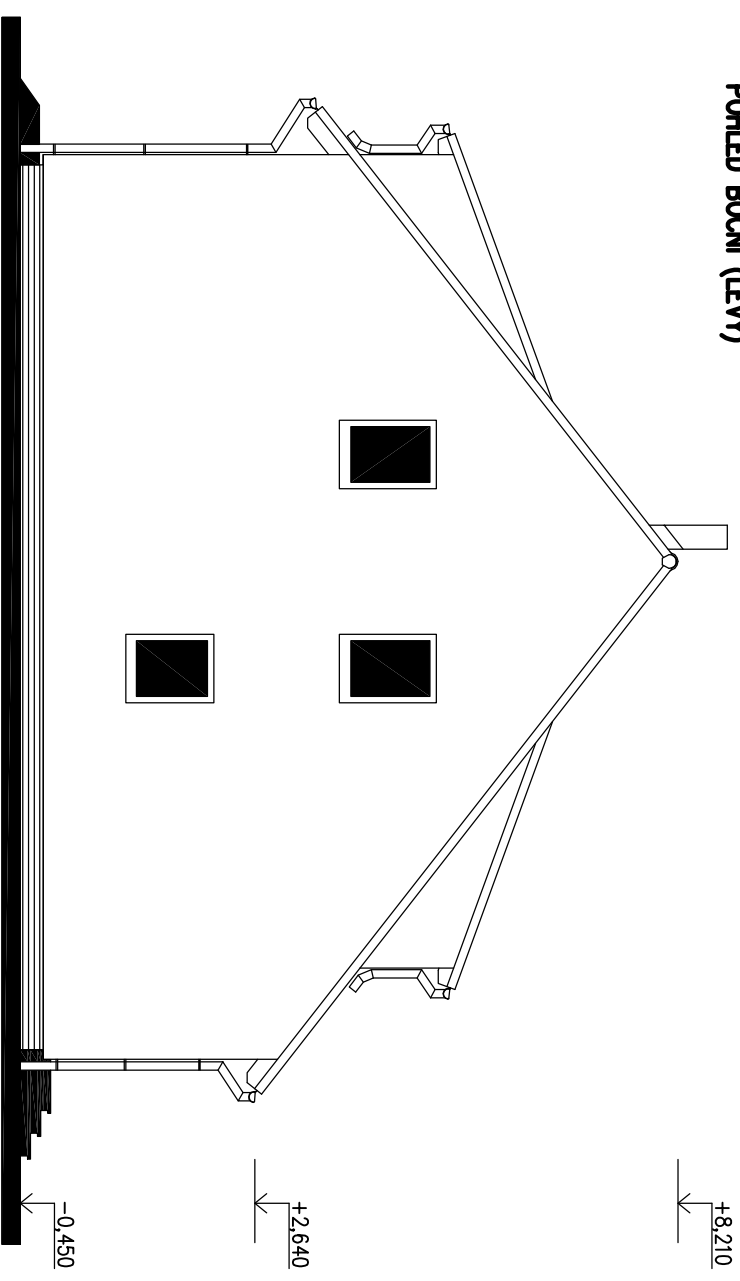
Označ. výkresu	M 1:50	D.09	
SKLADBY KONSTRUKCÍ			
Označ. domu	RODINNÝ DŮM	Číslo HS :	35 000
NOVA 107/38°			
Autorizovaný inženýr	Ing. David Ondra, Ing. Zdeněk Chromý	Stupeň PD :	DŮS+D05
Vypracoval	xxx	Datum :	06/2015
Investor–staveniště	MUDr. Adián Zajcz–Jeseník, p.č. 1340/42 k.ú. Bukovice u les.		



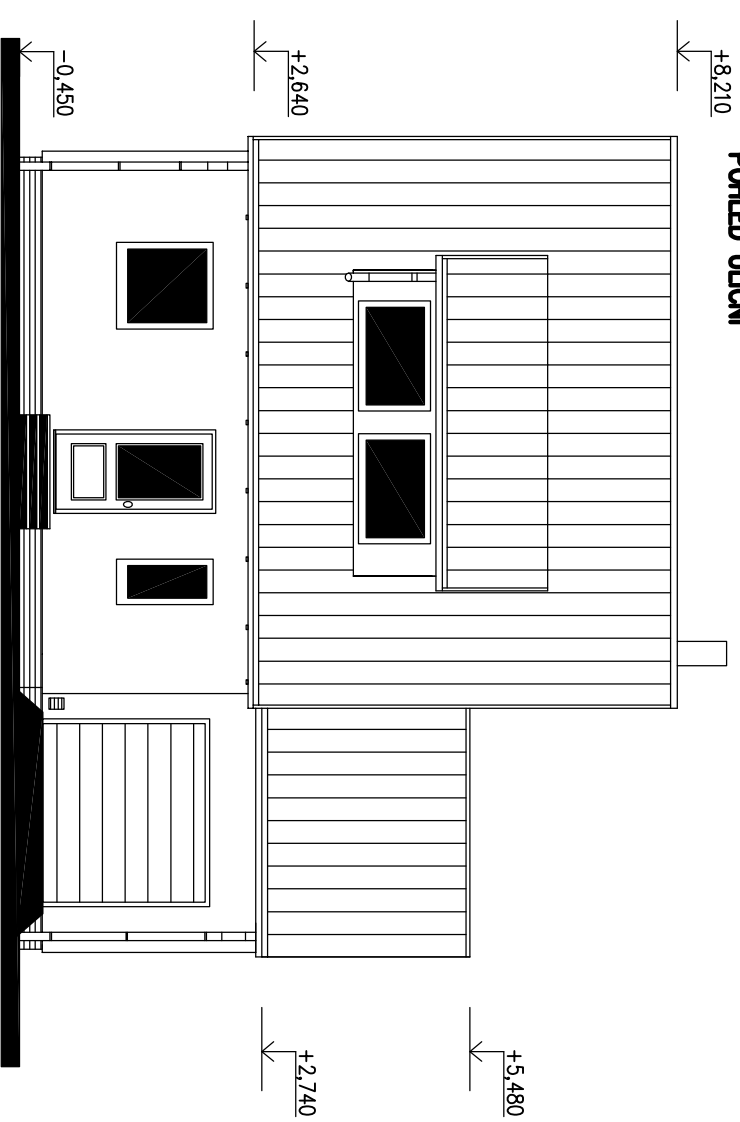
POHLED ZAHRADNI



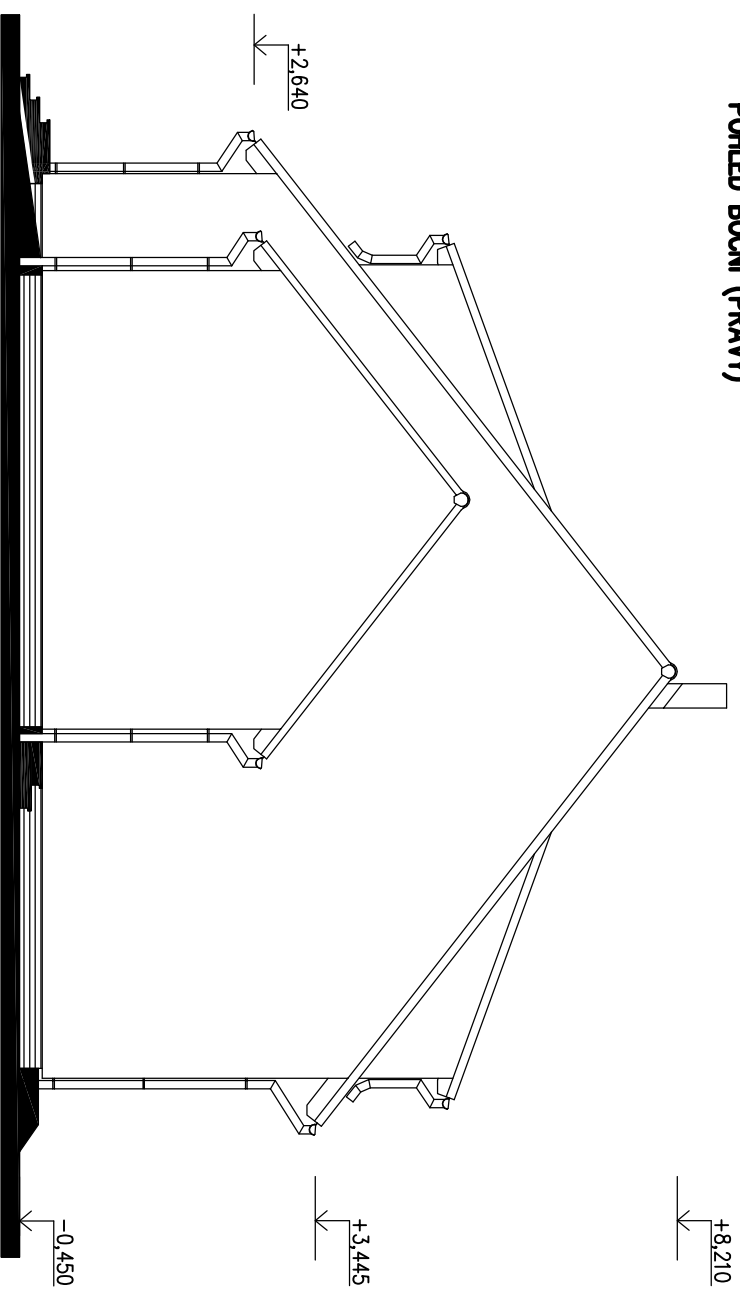
POHLED BOČNI (LEVÝ)



POHLED ULIČNI



POHLED BOČNI (PRAVÝ)



S.O. --
SCHODY N723
MODEL 2017

Označ. výkresu	M 1:100	D.12	RODINNÝ DŮM	Číslo HS : XX XXX
POHLEDY				Stupeň PD : DŮS+D0S
Označ. domu	NOVA 101/38°			Datum : XXX
Autorizovaný inženýr	Ing. David Ondra, Ing. Zdeněk Chroňý			
Vypracoval	xxx			
Investor-staveniště	Jméno, staveniště, p.č. XX, k.ú. XX			