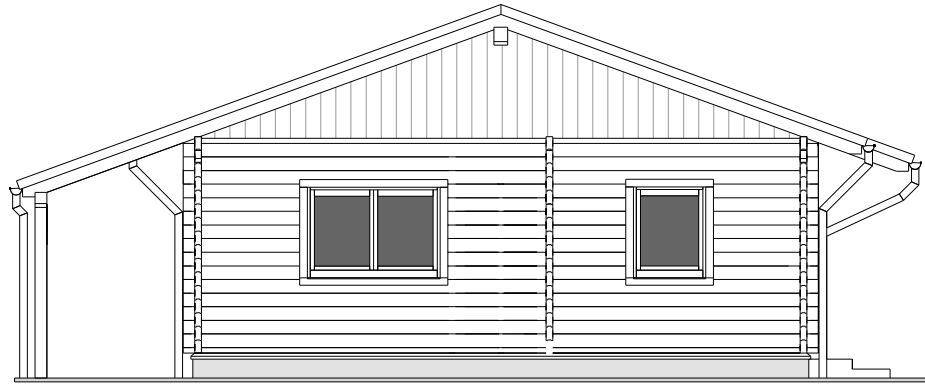
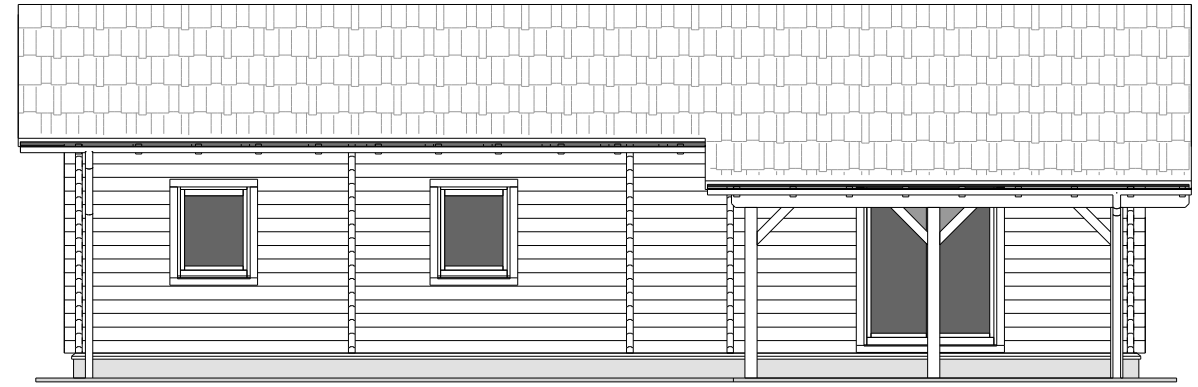


POHLED ZÁPADNÍ



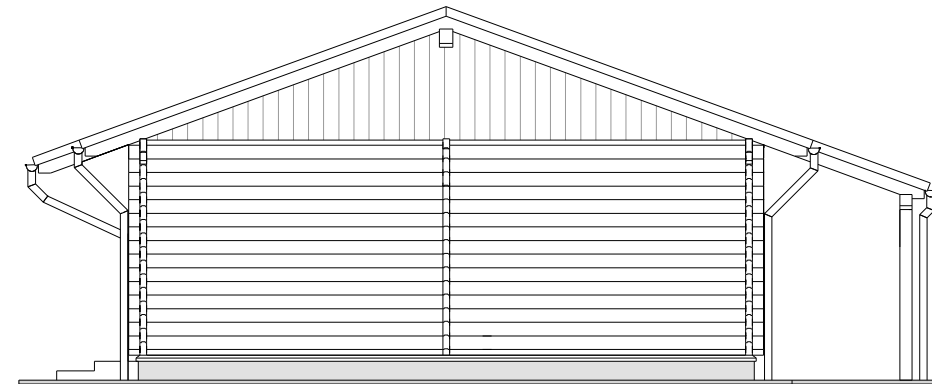
POHLED SEVERNÍ



POHLED VÝCHODNÍ



POHLED JIŽNÍ





CELKOVĚ

PŘÍZEMÍ

zastavěná plocha 113,40 m²podlahová plocha přízemí 96,65 m²

sklon střechy 20°

zádveří / 5,59 m²chodba / 7,27 m²komora / 3,83 m²wc / 2,01 m²koupelna / 5,79 m²tech.místnost / 4,27 m²spíž / 1,83 m²kuchyň / 9,56 m²pokoj 1 / 11,67 m²pokoj 2 / 11,09 m²ložnice / 11,67 m²obývací pokoj + jídelna / 21,97 m²

