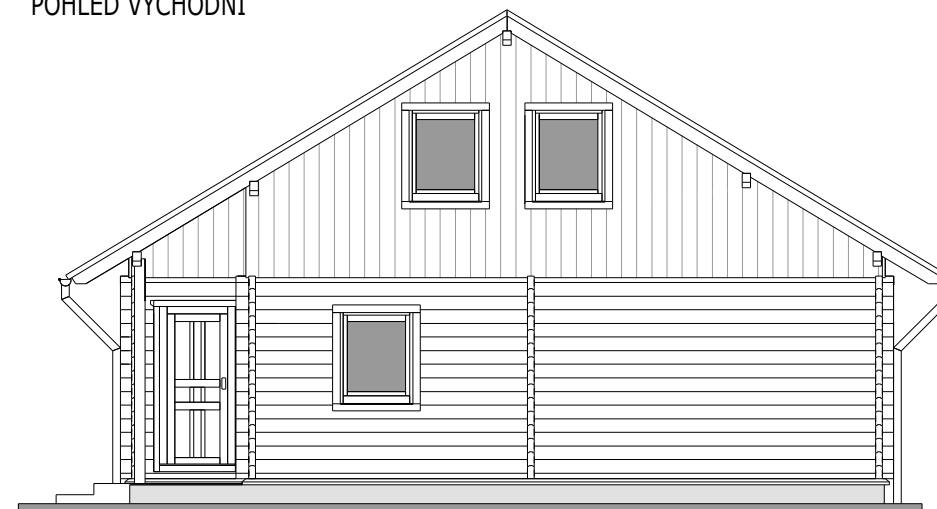


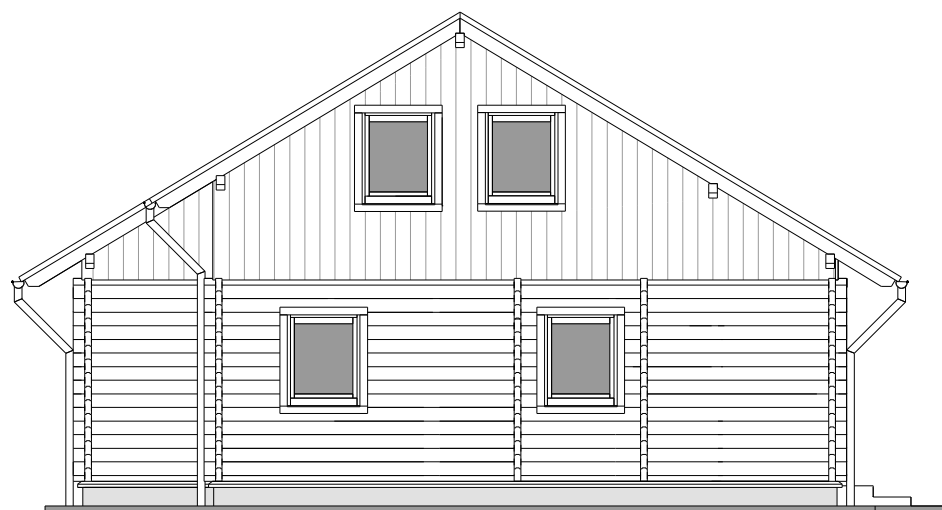
POHLED SEVERNÍ



POHLED VÝCHODNÍ



POHLED ZÁPADNÍ



POHLED JIŽNÍ



Přízemí



# Podkroví



CELKOVĚ		PŘÍZEMÍ	PODKROVÍ
zastavěná plocha	104,88 m <sup>2</sup>	zádveří / 5,34 m <sup>2</sup>	chodba / 10,57 m <sup>2</sup>
podlahová plocha přízemí	89,40 m <sup>2</sup>	chodba / 4,07 m <sup>2</sup>	komora / 5,68 m <sup>2</sup>
podlahová plocha podkroví	64,68 m <sup>2</sup>	chodba - schodiště / 6,21 m <sup>2</sup>	koupelna / 8,85 m <sup>2</sup>
sklon střechy	31 °	wc / 1,54 m <sup>2</sup>	pokoj / 12,55 m <sup>2</sup>
		koupelna / 6,12 m <sup>2</sup>	pokoj / 12,55 m <sup>2</sup>
		kuchyň / 7,99 m <sup>2</sup>	ložnice / 14,48 m <sup>2</sup>
		ložnice / 15,40 m <sup>2</sup>	
		pokoj / 15,56 m <sup>2</sup>	
		obývací pokoj+ jídelna / 27,15 m <sup>2</sup>	

