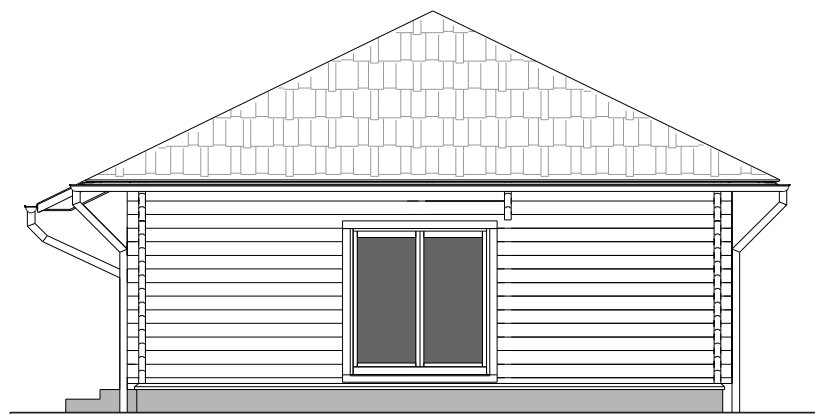


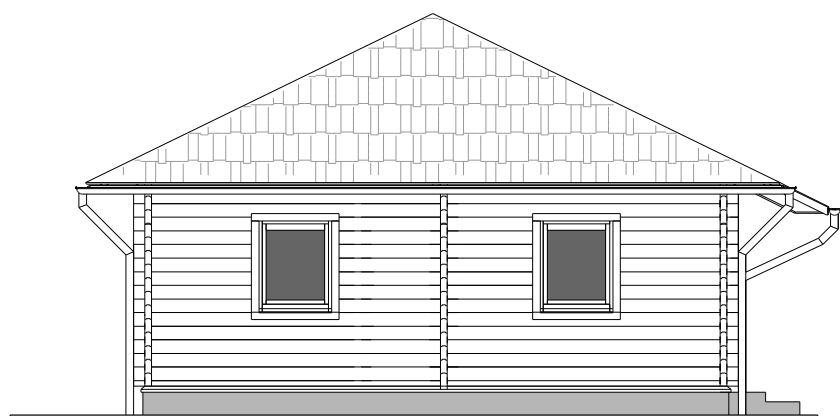
POHLED ZÁPADNÍ



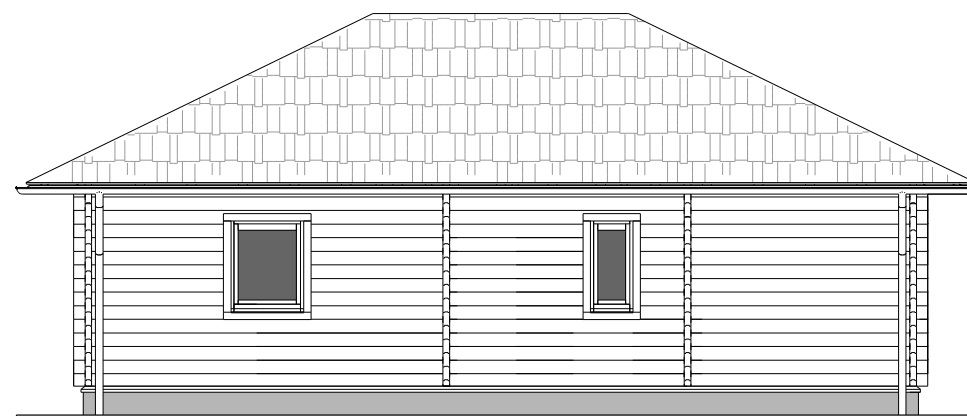
POHLED SEVERNÍ



POHLED VÝCHODNÍ



POHLED JIŽNÍ





## CELKOVĚ

## PŘÍZEMÍ

zastavěná plocha 84,70 m<sup>2</sup>podlahová plocha přízemí 71,45 m<sup>2</sup>

sklon střechy 26°

zádveří / 4,76 m<sup>2</sup>chodba / 4,40 m<sup>2</sup>komora / 0,91 m<sup>2</sup>wc / 1,27 m<sup>2</sup>koupelna / 5,65 m<sup>2</sup>kuchyň+jídelna / 11,16 m<sup>2</sup>pokoj / 9,85 m<sup>2</sup>ložnice / 12,87 m<sup>2</sup>obývací pokoj / 20,56 m<sup>2</sup>

